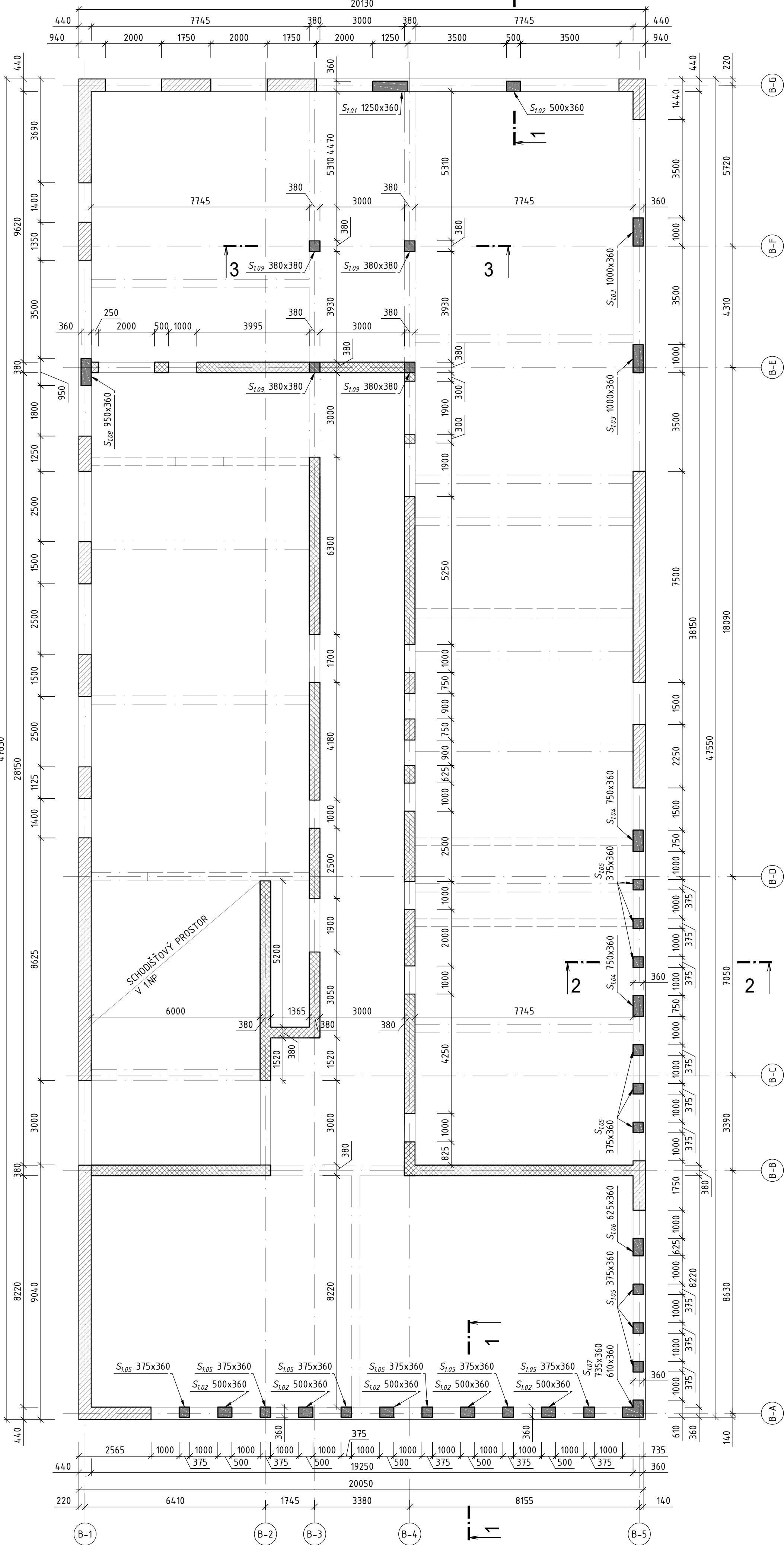
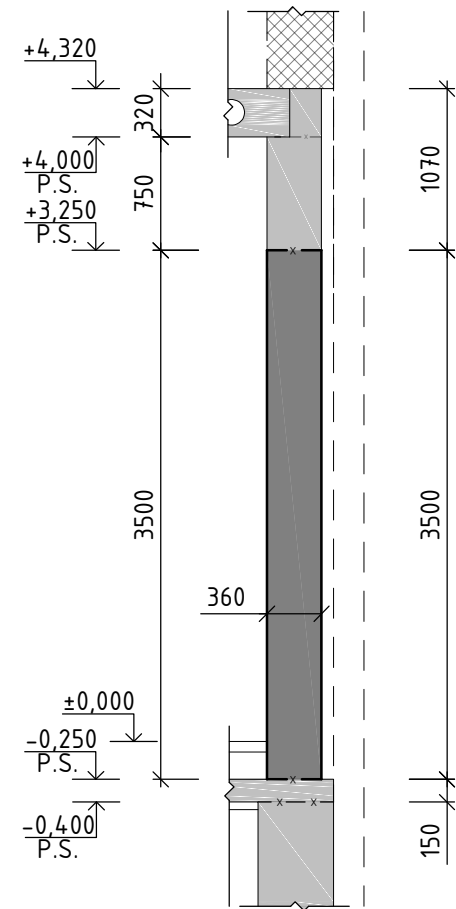


VÝKRES TVARU STĚN A SLOUPŮ VE 1.NP

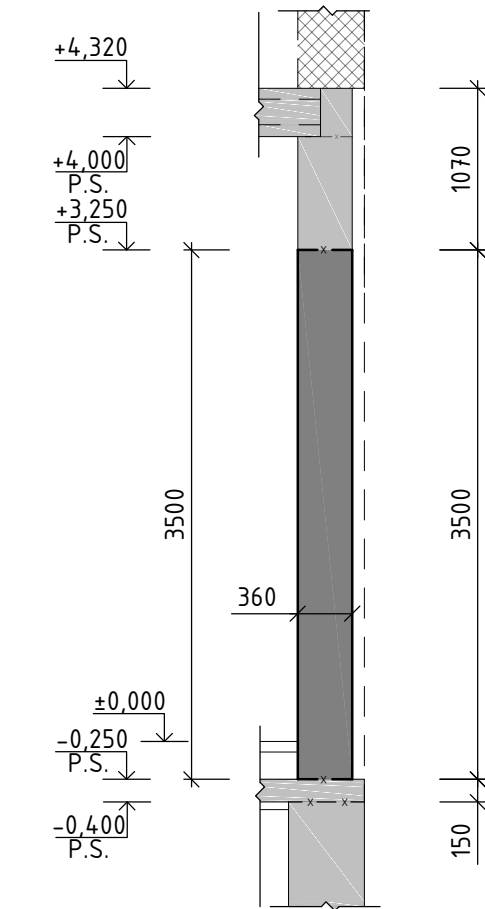
PŮDORYS  
M1:100



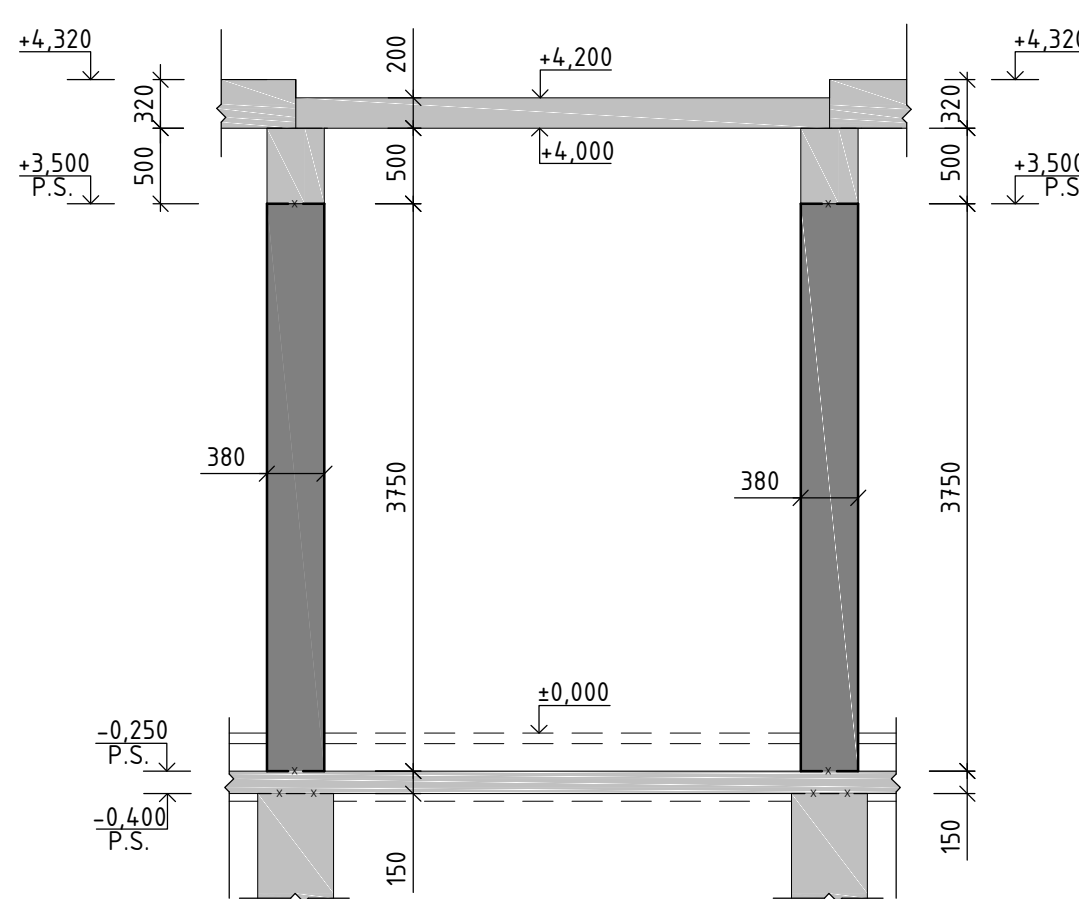
SKLOPENÝ ŘEZ "1-1"  
M1:50



SKLOPENÝ ŘEZ "2-2"  
M1:50



SKLOPENÝ ŘEZ "3-3"  
M1:50



LEGENDA MATERIÁLŮ:

- ŽELEZOBETON TŘÍDY C25/30
- ZDIVO Z BROUŠENÝCH CIHELNÝCH BLOKŮ P+D, TL. 440 mm
- ZDIVO Z BROUŠENÝCH CIHELNÝCH BLOKŮ P+D, TL. 380 mm

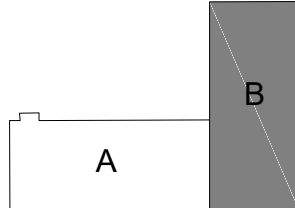
POZNÁMKY:

- PŘED ZAPOČETÍM STAVEBNÍCH PRACÍ JE TŘEBA ZPRACOVAT PODROBNOU DÍLENSKOU DOKUMENTACI
- NÁVRH BYL PROVEDEN DLE ČSN EN 1992
- BETONÁŘSKÁ VÝZTUŽ VE VÝKRESECH D.1.2.2-2.2
- PROSTUPY A GEOMETRII KONSTRUKCE DLE AKTUÁLNÍCH POŽADAVKŮ ASŘ. PŘED ZAČÁTKEM PRACÍ NUTNO PROVÉST KOORDINACI S PROFESEMI V PROJEKTU JSOU ZAPRACOVÁNY POŽADAVKY NA STAVEBNÍ ÚPRAVY JEDNOTLIVÝCH PROFESÍ (PROSTUPY, DŘÁŽKY, ...) ZNÁMÉ V DOBĚ VYDÁNÍ DOKUMENTACE. PŘED REALIZACÍ BUDOU POZICE STAVEBNÍCH ÚPRAV OVĚŘENY DLE PROJEKTŮ JEDNOTLIVÝCH PROFESÍ, PŘÍPADNĚ NOVÉ ÚPRAVY NUTNO KONZULTOVAT SE STATIKEM V RÁMCI AUTORSKÉHO DOZORU.
- DISTANČNÍ TĚLESA A DISTANČNÍ LIŠTY DLE ZKUŠENOSTI DODAVATELE

PROVÁDĚNÍ DLE:

- ČSN EN 13670 - PROVÁDĚNÍ BETONOVÝCH KONSTRUKCÍ
- ČSN EN 206+A1 - BETON - SPECIFIKACE, VLASTNOSTI, VÝROBA A SHODA
- ČSN 730210-1 - GEOMETRICKÁ PŘESNOST VE VÝSTAVBĚ

SCHÉMA:



**BETON C25/30, XC1 (CZ, F.1.1) - S3**  
**BETONÁŘSKÁ VÝZTUŽ B500B**  
**KRYTÍ 25mm**

PROJEKTOVÝ POČÁTEK 0,000 = 219,710 m n.m.	POZNÁMKY Úroveň projektového počátku stanovena podlahou stávajícího objektu A v 1NP
--	--

GENERÁLNÍ PROJEKTANT

HLAVNÍ INŽENÝR PROJEKTU ING. MIROSLAV POLÁČEK	<b>statika dynamika</b> architektura • komplexní stavební projekce W: www.statika-dynamika.cz • T: +420 608 267 712		
ZODPOVĚDNÝ PROJEKTANT ING. MIROSLAV POLÁČEK			
PROJEKTANT KRESLIL ING. MAREK JIRÁSEK ING. TOMÁŠ JANČA			
INVESTOR: Střední průmyslová škola elektrotechnická a Vyšší odborná škola Pardubice Karla IV. 13, 530 02 Pardubice	AKCE: <b>SPŠ ELEKTROTECHNICKÁ PARDUBICE - REKONSTRUKCE AREÁLU DO NOVÉHO</b>		
MÍSTO STAVBY: C. PARDUBICE 4769 4881/3, 4882/3 KRAJ: PARDUBICKÝ KRAJ K.O.: PARDUBICE	DATUM: 09/2018 FORMÁT: 500x594		
OBJEKT: 50-02 ČLČENÍ PD D.1.2 STAVEBNĚ KONSTRUKČNÍ ŘEŠENÍ	ZAK.ČÍSLO: 16-132-25-5 PARE: ČÍSLO VÝKRESU: D.1.2.2 02.1		
OBSAH: VÝKRES TVARU STĚN A SLOUPŮ VE 1.NP	STUPEŇ PD: DPS MĚŘÍTKO: 1:100 1:50		